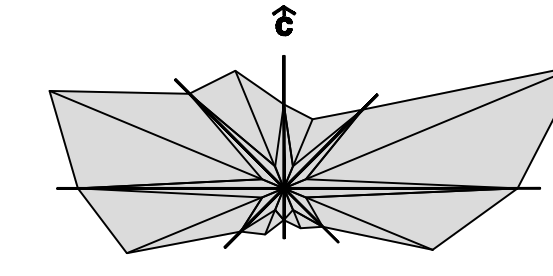


# ИЗМЕНА И ДОПУНА ПЛАН ГЕНЕРАЛНЕ РЕГУЛАЦИЈЕ НАСЕЉА ВРДНИК



## ЗОНЕ ЦЕНТРАЛНИХ САДРЖАЈА

- 1 УПРАВА И АДМИНИСТРАЦИЈА
- 2 МЕСНА ЗАЈЕДНИЦА, МЕСНА КАНЦЕЛАРИЈА
- 3 ПОШТА
- 4 ОБРАЗОВАЊЕ
- 5 ДЕЧЈА УСТАНОВА
- 6 ОСНОВНА ШКОЛА
- 7 ЗДРАВСТВЕНА И СОЦИЈАЛНА ЗАШТИТА
- 8 АМЕБУЛАНТА, АПОТЕКА
- 9 КОМПЛЕКС СПЕЦИЈАЛНЕ БОЛНИЦЕ ЗА РЕХАБИЛИТАЦИЈУ "ТЕРМАЛ" - (БАЊСКИ КОМПЛЕКС)
- 10 КУЛТУРА
- 11 ОБЈЕКАТ КУЛТУРНО ОБРАЗОВНОГ КАРАКТЕРА
- 12 ЧИТАОНИЦА И БИБЛИОТЕКА
- 13 СПОРТ И РЕКРЕАЦИЈА
- 14 ФУДБАЛСКИ ТЕРЕН
- 15 ВЕРСКИ ОБЈЕКТИ
- 16 МАНАСТИР РАВАНИЦА
- 17 ПРАВОСЛАВНА ЦРКВА
- 18 КАТОЛИЧКА ЦРКВА
- 19 ГРАНИЦА ЗОНЕ ЦЕНТРАЛНИХ САДРЖАЈА

## ЗОНЕ СТАНОВАЊА

- 20 ПОРОДИЧНО СТАНОВАЊЕ
- 21 ПОРОДИЧНО СТАНОВАЊЕ У ПРОСТОРНО КУЛТУРНО ИСТОРИЈСКОЈ ЦЕЛИНИ
- 22 ВИШЕПОРОДИЧНО СТАНОВАЊЕ

## ЗОНЕ ПОСЛОВАЊА У ФУНКЦИЈИ ТУРИЗМА И УГОСТИТЕЉСТВА

- 23 ПОСЛОВНИ ТУРИСТИЧКО УГОСТИТЕЉСКИ ОБЈЕКТИ
- 24 ПОСЛОВНИ ТУРИСТИЧКО УГОСТИТЕЉСКИ КОМПЛЕКСИ
- 25 ХОТЕЛ

## ЗОНЕ РЕКРЕАЦИЈЕ И ЕДУКАТИВНОГ ТУРИЗМА

- 26 РЕКРЕАТИВНО ТУРИСТИЧКИ КОМПЛЕКСИ

## РАДНЕ ЗОНЕ

- 27 РАДНИ КОМПЛЕКСИ

## КОМУНАЛНИ И ИНФРАСТРУКТУРНИ САДРЖАЈИ

- 28 ЗОНЕ ЗЕЛЕНИХ ПОВРШИНА
- 29 ПАРКОВСКЕ ПОВРШИНЕ
- 30 ЗАШТИТНО ЗЕЛЕНИЛО
- 31 КОМПЛЕКС НАЦИОНАЛНОГ ПАРКА ФРУШКА ГОРА У ОБУХВАТУ ПЛАНА - КОМПЛЕКС "ШУМАРИЈЕ"
- 32 ПИЈАЦА
- 33 НАСЕЉСКА ГРОБЉА
- 34 ВОДОЗАХВАТ
- 35 ПРЕЧИСТАЧ ОТПАДНИХ ВОДА
- 36 МРС
- 37 УЛИЧНИ КОРИДОРИ
- 38 ПРУЖНИ КОРИДОР
- 39 БЛОКОВСКЕ ПОВРШИНЕ У СКЛОПУ ВИШЕПОРОДИЧНОГ СТАНОВАЊА
- 40 КАНАЛСКО ЗЕМЉИШТЕ - ПОТОК
- 41 САОБРАЋАЈНИ ТЕРМИНАЛИ
- 42 САОБРАЋАЈНИ ТЕРМИНАЛИ
- 43 СТАНИЦА ЗА СНАБДЕВАЊЕ ГОРИВОМ
- 44 ССГ
- 45 АС
- 46 АУТОБУСКА СТАНИЦА

## ПРЕГЛЕД ДОБАРА И ЗОНЕ ЗАШТИТЕ

- 47 НЕПОКРЕТНА КУЛТУРНА ДОБРА
- 48 СПОМЕНИК КУЛТУРЕ ОД ИЗУЗЕТНОГ ЗНАЧАЈА - МАНАСТИР РАВАНИЦА
- 49 СПОМЕНИЦИ КУЛТУРЕ ОД ВЕЛИКОГ ЗНАЧАЈА:
- 50 СПЦ Св. ЈОВАНА ПРЕТЕЧЕ
- 51 КУЉА МИЛИЦЕ СТОЈАДИНОВИЋ СРПКИЊЕ
- 52 ТЕРМОЦЕНТРАЛА РУДНИКА УГЉА
- 53 ЗОНЕ ЗАШТИТЕ НЕПОКРЕТНИХ КУЛТУРНИХ ДОБАРА (УЖА)
- 54 ЗОНЕ ЗАШТИТЕ НЕПОКРЕТНИХ КУЛТУРНИХ ДОБАРА (ШИРА)
- 55 ДОБРА КОЈА УЖИВАЈУ ПРЕДХОДНУ ЗАШТИТУ
- 56 ПРОСТОРНО КУЛТУРНО ИСТОРИЈСКЕ ЦЕЛИНЕ
- 57 СТАРО ЈЕЗГРО ВРДНИКА
- 58 НОВА РУДАРСКА КОЛОНИЈА
- 59 СТАРА РУДАРСКА КОЛОНИЈА
- 60 ОБЈЕКТИ СА СТАТУСОМ ДОБАРА ПОД ПРЕДХОДНОМ ЗАШТИТОМ
- 61 МЕМОРИЈАЛНИ КОМПЛЕКСИ, СПОМЕНИЦИ И СПОМЕН ОБЕЛЕЖЈА
- 62 АРХЕОЛОШКИ ЛОКАЛИТЕТИ
- 63 АРХЕОЛОШКИ ЛОКАЛИТЕТ "ВОДИЦЕ"
- 64 ЗАШТИТА ПРИРОДЕ
- 65 СТАНИШТЕ ЗАШТИЋЕНИХ ВРСТА И ПОДРУЧЈЕ ПЛАНИРАНО ЗА ЗАШТИТУ
- 66 ЕКОЛОШКИ КОРИДОР ЛОКАЛНОГ ЗНАЧАЈА
- 67 КОМПЛЕКС НАЦИОНАЛНОГ ПАРКА ФРУШКА ГОРА III СТЕПЕН ЗАШТИТЕ
- 68 ЗАШТИТА ПРОСТОРА ОКО КОМПЛЕКСА СПЕЦИЈАЛНЕ НАМЕНЕ
- 69 ГРАНИЦА ЗОНЕ ЗАБРАНЕ ГРАЂЕВЕ
- 70 ОКО КОМПЛЕКСА СПЕЦИЈАЛНЕ НАМЕНЕ
- 71 КЛИЗИШТА
- 72 ЗОНЕ ПОТЕНЦИЈАЛНИХ КЛИЗИШТА
- 73 ЛОКАЛИТЕТИ А, Б И В СА ЕЛЕМЕНТИМА ДЕТАЉНЕ РЕГУЛАЦИЈЕ

## ОБУХВАТА ИЗМЕНА И ДОПУНА ПЛАНА

- 74 ГРАНИЦА ГРАЂЕВИНСКОГ ПОДРУЧЈА = ГРАНИЦА ОБУХВАТА ПЛАНА
- 75 ГРАНИЦА БАЊСКОГ ПОДРУЧЈА
- 76 ГРАНИЦА НАЦИОНАЛНОГ ПАРКА ФРУШКА ГОРА (ЗАКОН О НАЦИОНАЛНИМ ПАРКОВИМА "Сл. гласник РС" БР. 39/93)
- 77 ГРАНИЦА НАЦИОНАЛНОГ ПАРКА ФРУШКА ГОРА (ПРЕПИС "ФРУШКА ГОРА" ДО 2020)
- 78 ГРАНИЦА ВИКЕНД ЗОНА

## ОПШТИНА ОПШТИНЕ ИРИГ

### ИЗМЕНЕ И ДОПУНЕ ПЛАН ГЕНЕРАЛНЕ РЕГУЛАЦИЈЕ НАСЕЉА ВРДНИК

ИЗРАДНО ПИТАЊЕ:

ОПШТИНА ИРИГ

ИЗРАДНО ПИТАЊЕ:

ЈУП "ВЕЛИКОПОДЛУЧА

ОДГОВОРНИ УРБАНИСТА:

Милос Павловић, дипл. инж. град.

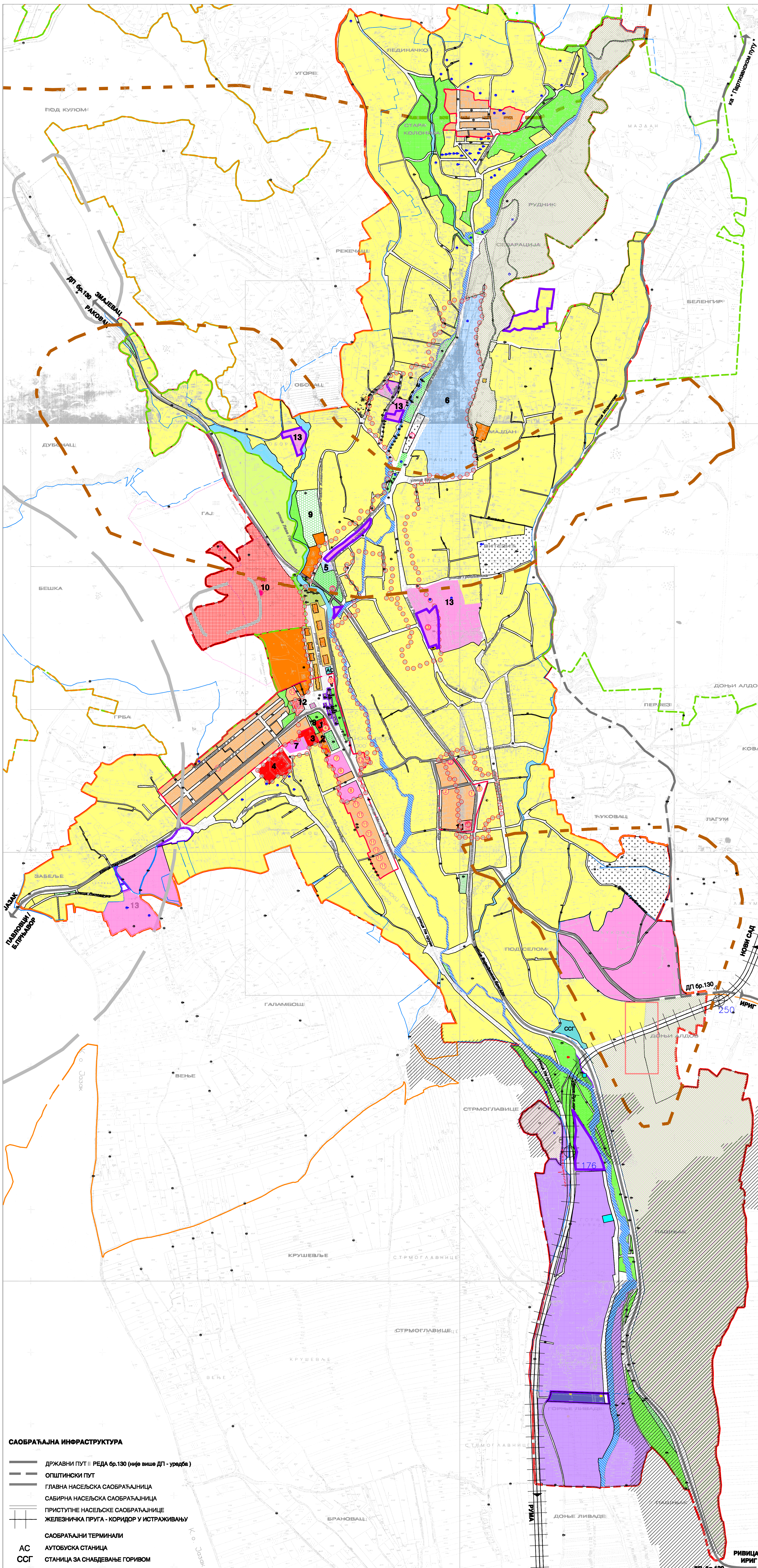
САРАДНИЦИ:

Петар Бурчић, дипл. инж. архит.

Марија Стојковић, дипл. инж. град.

Јован Цвијић, инж. град.

Валерија Ђурићковић, историчар у материјали



## САОБРАЋАЈНА ИНФРАСТРУКТУРА

- ДРЖАВНИ ПУТ II РЕДА Бр.130 (ниже више ДП - уређења)
- ОПШТИНСКИ ПУТ
- ГЛАВНА НАСЕЉСКА САОБРАЋАЈНИЦА
- САБИРНА НАСЕЉСКА САОБРАЋАЈНИЦА
- ПРИСТУПНЕ НАСЕЉСКЕ САОБРАЋАЈНИЦЕ
- ЖЕЛЕЗНИЧКА ПРУГА - КОРИДОР У ИСТРАЖИВАЊУ
- САОБРАЋАЈНИ ТЕРМИНАЛИ
- АС АУТОБУСКА СТАНИЦА
- ССГ СТАНИЦА ЗА СНАБДЕВАЊЕ ГОРИВОМ